

¿Qué es la Cartilla Nacional de Vacunación?

ESTIMADAS MADRES USUARIAS:

En esta ocasión les hablaremos de la importancia de tener y conocer la Cartilla Nacional de Vacunación, es por lo anterior que la Dirección General de Personal a través de la Dirección de los CENDI y Jardín de Niños a través de su Coordinación Médica explican ¿Qué es la Cartilla Nacional de vacunación?

Es un documento oficial y personal para la población mexicana que se entrega de forma gratuita. Indispensable para que, personal de salud y usuario, lleven el control de las acciones de promoción de salud, prevención, detección oportuna y control de las enfermedades. Es por esta razón que con esta infografía les informamos de su importancia, así como el orden a seguir con las vacunas. Recordándoles que es para beneficio de sus hijos el tener la Cartilla actualizada para la edad, ya que las vacunas son una forma sencilla, inocua y eficaz de protegernos contra enfermedades dañinas antes de entrar en contacto con ellas.

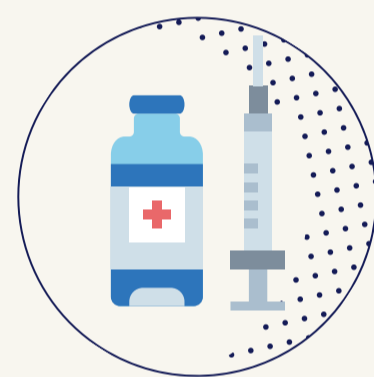
¿Qué es la vacunación y por qué es tan importante?

Tras vacunarnos, nuestro sistema inmunitario produce anticuerpos, como ocurre cuando nos exponemos a una enfermedad, con la diferencia de que las vacunas contienen solamente microbios (como virus o bacterias) muertos o debilitados y no causan enfermedades ni complicaciones.

Cuando una persona se vacuna contra una enfermedad, su riesgo de infección también se reduce, por lo que es mucho menos probable que transmita el virus o la bacteria a otras personas. Cuantas más personas de una comunidad se vacunen habrá menos personas vulnerables, y de ese modo se reducirán las probabilidades de que una persona infectada transmita el agente patógeno a otros.

¿Entonces porque es más importante vacunar a los niños?

Los niños pequeños pueden estar expuestos a enfermedades simplemente por estar en diversos lugares y en contacto con distintas personas. Ello representa un riesgo importante. La OMS recomienda proteger lo antes posible a los lactantes y los niños pequeños. A menudo, en estas edades hay más riesgo de sufrir enfermedades porque el sistema inmunitario no se ha desarrollado por completo y el organismo tiene menos capacidad para combatir las infecciones. Por eso es tan importante vacunar a los niños en el momento recomendado para cada enfermedad.



Las invitamos a complementar la información sobre las vacunas en publicaciones previas.
<https://www.personal.una.mx/Docs/Cendi/vacunas.pdf>

Derivado de la importancia de las vacunas, los CENDI y Jardín de Niños tienen como requisito indispensable el presentar la cartilla Nacional de Vacunación completa para la edad correspondiente, se valora la cartilla a su ingreso así como al principio de cada año.

¿Quién se puede vacunar?

Prácticamente todo el mundo se puede vacunar. Sin embargo, la vacunación está desaconsejada o debe postergarse en situaciones específicas o cuando se presentan determinadas enfermedades orgánicas:

- enfermedades o tratamientos crónicos (como la quimioterapia) que afecten al sistema inmunitario;
- alergias graves o potencialmente mortales a componentes de las vacunas (cabe señalar que estas alergias son muy raras);
- una enfermedad grave el día de la vacunación.

Los niños que presentan una enfermedad grave el día de la vacunación deben ser vacunados en cuanto se encuentren bien. Las enfermedades de intensidad moderada y la fiebre baja no contraindican la vacunación.

Esquema de vacunación

Al nacimiento

Los niños recién nacidos son inmunes (ESTÁN PROTEGIDOS) a muchas enfermedades porque tienen anticuerpos que han recibido de sus madres. Sin embargo esta inmunidad sólo dura alrededor de un año. Las primeras vacunas que se ponen al nacimiento son:

BCG

(bacilo de Calmette-Guérin)



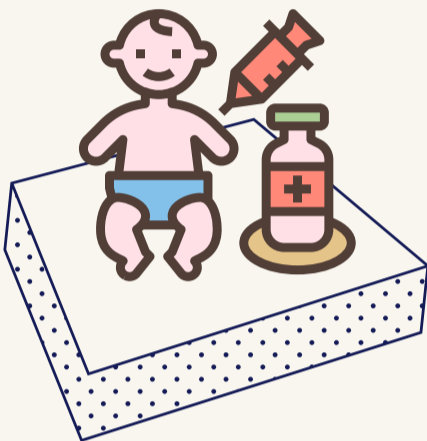
Vacuna: Contra la tuberculosis meníngea (a nivel cerebral).

Dosis: 1 sola dosis al nacimiento.

Sitio de aplicación: Brazo derecho.

Reacciones: Ámpula en la piel que con los días forma pus, costra y deja una pequeña cicatriz.

Cuidados: No se debe de perforar o arrancar la piel solo lavar con agua y jabón.



HEPATITS B

Vacuna: Protege contra la Hepatitis B. Esta infección se trasmite por las mamás infectadas a los hijos sin saberlo, por lo que se la debe aplicar para evitar que su hijo enferme.

Dosis: Al nacimiento, 2 meses y 6 meses.

Sitio de aplicación: muslo

Reacciones: dolor en sitio de aplicación

¿No sabes que es la enfermedad de la Hepatitis?

Dale click a este link

<https://www.personal.unam.mx/Docs/Cendi/hepatitis-virales.pdf>

2-6 meses

Vacuna Sabin

Vacuna: Previene la poliomielitis, enfermedad que causa parálisis infantil.

Dosis: Es tomada vía oral y se administra a todos los niños a partir de los 6 meses de edad y hasta los 4 años, una vez al año.

Reacción: ninguna

Vacuna Pentavalente

Vacuna: Previene la difteria, tos ferina, tétanos, poliomielitis e infecciones graves por *H. influenzae b*.

Dosis: a los 2, 4 y 6 meses.

Sitio de aplicación: Se aplica con una inyección en el muslo del bebé.

Reacción: dolor local o fiebre.

Difteria: infección de garganta y nariz. Una película de una sustancia espesa y gris cubre la parte posterior de la garganta y dificulta la respiración.

Tos ferina: Infección del tracto respiratorio muy contagiosa, grave en niños, con tos y dificultad para respirar.

Tétanos: El tétano es una infección bacteriana potencialmente mortal que afecta a los nervios, produce contracciones musculares y espasmos.

Rotavirus

Vacuna: Previene contra la diarrea grave causada por Rotavirus que es más común en los niños.

Dosis: 2, 4 y 6 meses.

Sitio de aplicación: Vía oral

Reacción: ninguna

Anti Neumocócica

Vacuna: Protege contra el germen que frecuentemente origina la neumonía, meningitis e infecciones en los oídos, *Streptococcus pneumoniae*.

Dosis: 2 y 4 meses, refuerzo al año de edad.

Sitio de aplicación: Intramuscular en el brazo.

Reacción: dolor local o fiebre



Anti- influenza

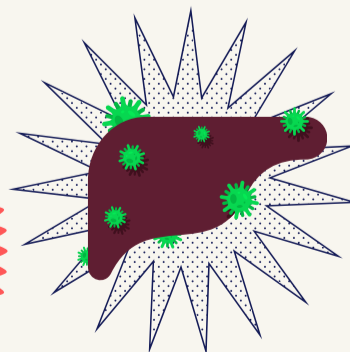
Vacuna: Previene contra la gripe por el virus de la influenza.

Dosis: la primera dosis a partir de los 6 meses de edad en época de invierno, seguida de una segunda dosis al mes.

Sitio de aplicación: intramuscular en el muslo.

Reacción: dolor local o fiebre.

Refuerzo
Hepatitis B
6 meses



7-18 meses

Triple viral 12 meses

Vacuna: Previene el sarampión, la rubéola y la parotiditis que son enfermedades virales, la primera puede causar muerte por neumonía y la última se ha asociado a esterilidad.

Dosis: Al año de edad y 6 años.

Sitio de aplicación: inyección subcutánea en el brazo izquierdo.

Reacción: dolor local y fiebre.

REFUERZOS



Neumococo 4 y 12 meses

Influenza 7 meses y anual

Pentavalente 18 meses



Sarampión: La enfermedad se propaga rápidamente por el aire mediante pequeñas gotas de saliva al toser o estornudar. Los síntomas del sarampión no aparecen hasta diez o catorce días después de la exposición. Los síntomas incluyen tos, secreción nasal, inflamación de los ojos, dolor de garganta, fiebre y un sarpullido rojo y con manchas en la piel.

Rubéola: La rubéola, también conocida como sarampión alemán, es una infección en la cual se presenta una erupción en la piel. Se transmite mediante el contacto directo con la saliva o la mucosa de una persona infectada, o a través del aire por las pequeñas gotas de saliva al toser o estornudar. Y los síntomas pueden aparecer 3 semanas después.

Parotiditis: Las paperas afectan a las glándulas parótidas, las glándulas salivales ubicadas debajo y en frente de las orejas. La enfermedad se contagia mediante la saliva infectada.



18 meses - 4 años

DPT

Vacuna: Previene la difteria, tos ferina y tétanos. Es el último refuerzo de estas enfermedades.

Dosis: única dosis a los 4 años.

Sitios de aplicación: intramuscular en el brazo

Reacción: dolor local y fiebre.

REFUERZO



Refuerzo Sabin una por año.

Influenza una por año.

6 años de edad y 11 años

Refuerzo de triple viral a los 6 años

Vacuna contra el virus del papiloma humano



Los virus del papiloma humano (VPH) son un grupo de virus relacionados entre sí. Pueden causar verrugas en diferentes partes del cuerpo. Existen más de 200 tipos. Cerca de 40 de ellos afectan a los genitales.

Estos se propagan a través del contacto sexual con una persona infectada. También se pueden propagar a través de otro contacto íntimo de piel a piel. Algunos de ellos pueden ponerle en riesgo desarrollar un cáncer.

VACUNAS ADICIONALES
Los CENDI y Jardín de Niños solicitan dos vacunas adicionales a la cartilla Nacional de Vacunación, Hepatitis A y Varicela. A lo largo del tiempo estas enfermedades han ido disminuyendo, así como los síntomas son mucho más leves. Recordemos que los CENDI y jardín de Niños son lugares de alta concentración por lo que entre más protegidos estén los niños con las vacunas completas las enfermedades serán cada vez menos riesgosas.

Vacunas Adicionales

Anti- Hepatitis A

Vacuna: Protege contra el virus de la hepatitis A.

Dosis: 2 dosis la primera al año de edad y la segunda a los 2 años.

Sitio de aplicación: se aplica intramuscular en el muslo.

Reacciones: dolor local y fiebre.

Varicela

Vacuna: Protege contra la enfermedad de la varicela.

Dosis: una sola aplicación al año de edad.

Sitio de aplicación: Intramuscular.

Reacción: dolor local y fiebre.



Cartilla Nacional de Vacunación

ESQUEMA DE VACUNACIÓN

VACUNA	ENFERMEDAD QUE PREVIENE	DOSIS	EDAD Y FRECUENCIA	FECHA DE VACUNACIÓN
BCG	TUBERCULOSIS	ÚNICA	AL NACER	
HEPATITIS B	HEPATITIS B	PRIMERA	AL NACER	
		SEGUNDA	2 MESES	
		TERCERA	6 MESES	
PENTAVALENTE ACELULAR DPaT + VPI + Hib	DIFTERIA, TOS FERINA, TÉTANOS, POLIOMELITIS E INFECCIONES POR <i>H. influenzae b</i>	PRIMERA	2 MESES	
		SEGUNDA	4 MESES	
		TERCERA	6 MESES	
		CUARTA	18 MESES	
DPT	DIFTERIA, TOS FERINA Y TÉTANOS	REFUERZO	4 AÑOS	
ROTAVIRUS	DIARREA POR ROTAVIRUS	PRIMERA	2 MESES	
		SEGUNDA	4 MESES	
		TERCERA	6 MESES	

10

ESQUEMA DE VACUNACIÓN

VACUNA	ENFERMEDAD QUE PREVIENE	DOSIS	EDAD Y FRECUENCIA	FECHA DE VACUNACIÓN
NEUMOCÓCICA CONJUGADA	INFECCIONES POR NEUMOCOCO	PRIMERA	2 MESES	
		SEGUNDA	4 MESES	
		REFUERZO	12 MESES	
INFLUENZA	INFLUENZA	PRIMERA	6 MESES	
		SEGUNDA	7 MESES	
		REVACUNACIÓN	ANUAL HASTA LOS 59 MESES	
SRP	SARAMPIÓN, RUBÉOLA Y PAROTIDITIS	PRIMERA	1 AÑO	
		REFUERZO	6 AÑOS	
SABIN	POLIOMELITIS		ADICIONALES	
SR	SARAMPIÓN Y RUBÉOLA		ADICIONALES	
OTRAS VACUNAS				

11

Esquema Nacional de Vacunación				
Nacimiento	BCG	Hepatitis B		
2 meses	Pentavalente acelular	Hepatitis B	Rotavirus	Neumococo conjugada
4 meses	Pentavalente acelular		Rotavirus	Neumococo conjugada
6 meses	Pentavalente acelular	Hepatitis B	Rotavirus	Influenza
7 meses	Influenza segunda dosis			
12 meses	SRP			Neumococo conjugada
18 meses	Pentavalente acelular			
24 meses (2 años)	Influenza refuerzo anual			
36 meses (3 años)	Influenza refuerzo anual			
48 meses (4 años)	DPT (refuerzo)			Influenza refuerzo anual
59 meses (5 años)	Refuerzo anual Influenza (octubre-enero)			
	OPV (pollo oral) de los 6 a los 59 meses en 1ª y 2ª Semanas Nacionales de Salud*			
72 meses (6 años)	SRP (refuerzo)			
11 años o quinto grado de primaria	VPH (Virus de Papiloma Humano)			

PORQUE LA UNAM NO SE DETIENE

Está en nosotros el prevenir estas enfermedades graves en los niños y niñas, manteniendo la Cartilla Nacional de Vacunación actualizada. Sabemos que durante esta pandemia puede no estar la promoción para la aplicación de vacunas, sin embargo, es importante que las vacunas se apliquen en tiempo y forma, el ISSSTE, el IMSS, el Sector Salud o el médico privado pueden aplicarlas, las invitamos a tener al día el esquema de vacunación, ya que hay ciertas vacunas que si se pierden por edad y después no es recomendable aplicarlas como la de Rotavirus, protejamos a nuestros niños y niñas.

Bibliografía:

<https://www.gob.mx/salud/articulos/esquema-de-vacunacion>

http://www.imss.gob.mx/sites/all/statics/salud/guias_salud/2018/guia-salud-ninas-ninos-2018.pdf

<https://vacunasaep.org/profesionales/noticias/las-vacunaciones-infantiles-y-el-brote-de-coronavirus-tiempo-para-la-calma>